

安全報告書

米沢スキー場

平成28年度



米沢第1ロマンズリフトA線・B線
米沢第2ロマンズリフト
米沢第5ロマンズリフトA線・B線

米沢観光株式会社

1. 利用者の皆様へ

当社の索道事業冬季スキーリフトをご利用いただき、誠にありがとうございます。

当社は、「安全の確保」を経営理念の第一とし、法令の遵守とともに安全輸送に努めております。

本報告書は、鉄道事業法に基づき、輸送の安全確保のための取り組みや安全の実態について、自ら振り返るとともに広くご理解いただくために公表するものです。

米 沢 観 光 株 式 会 社
代表取締役 柳 京 太 朗

2. 基本方針と安全目標

(1) 基本方針

当社の経営理念の第一は安全の確保です。安全に係る「基本方針」を次のように掲げ、社長以下全従業員に周知、徹底しています。

- ① 一致団結して輸送の安全確保に努めます。
- ② 輸送の安全に関する法令及び関連する規程をよく理解する。
- ③ 常に安全に関する状況を理解するよう努めます。
- ④ 職務の実施にあたり、推測に頼らず確認の励行に努め、厳正・忠実に職務を遂行します。
- ⑤ 事故・災害等が発生したときは、人命救助を最優先に行動し、速やかに安全適切な処置をとります。
- ⑥ 情報は漏れなく迅速・正確に伝え、透明性を確保します。
- ⑦ 常に問題意識を持ち、必要な変革に果敢に挑戦します。

(2) 安全目標

輸送安全目標は次の通りです。

- ① 設備不具合による事故を発生させない。
- ② 人身傷害事故を発生させない。

3. 事故の発生状況とその再発防止措置

- (1) 索道運転事故（索道人身傷害事故）
平成28年度、索道運転事故はありません。
- (2) 災害（地震・暴風雨・豪雪など）
平成28年度、災害による運行停止はありません。
- (3) インシデント（事故の兆候）
平成28年度、国土交通省へのインシデント報告はありません。
- (4) 行政指導等
平成28年度、東北運輸局からの指導はありません。

4. 輸送の安全確保のための取り組み

(1) 人材教育

当社では、輸送や皆様の安全に役立つよう、シーズン営業開始前に施設及び取扱いについて安全教育を実施しています。また、東北運輸局・東北索道協会の研修会及び講習会に積極的に参加し、安全の確保に努めています。

- 東北運輸局、索道技術管理者研修会 1 名出席
- 東北索道協会山形地区部会、索道技術研修会 3 名出席

(2) 緊急時対応訓練

毎年、シーズン営業開始前に索道従業員一同にて、救助訓練を実施しています。



乗り場にて救助用具の取り扱い及び救助作業の注意点を確認する。

次に、救助する側と救助される側に分かれて互いに実地訓練を行い、作業手順を再度確認した。

(3) 安全のための投資と支出

安全の維持・向上のため、毎年計画的に施設の修繕を行っております。
平成28年度は、次の通り修繕等を行っております。

(実施した主な整備)

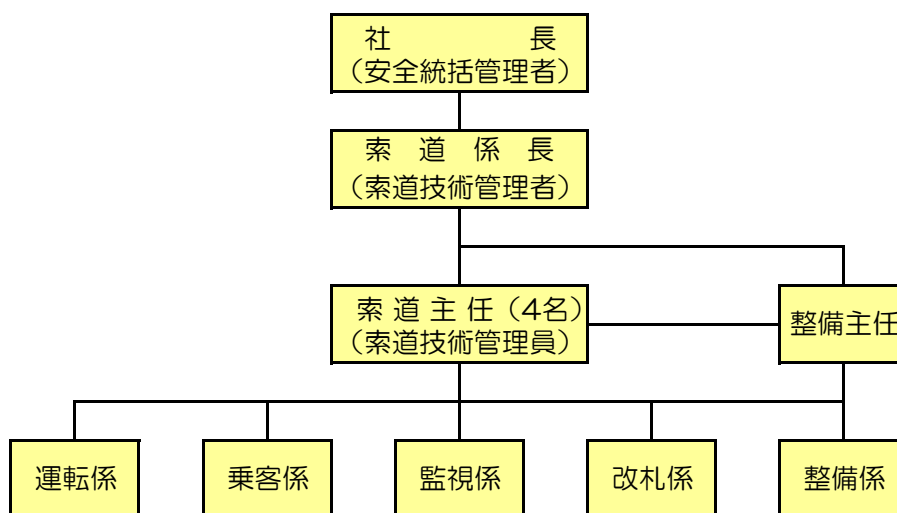
- ・米沢第1ロマンスリフトA線・・・油圧ユニットオイル交換
- ・米沢第1ロマンスリフトB線・・・支索切り詰め工事（メーカー）
- ・米沢第1ロマンスリフトB線・・・油圧ユニットオイル交換
- ・米沢第2ロマンスリフト・・・支索切り詰め工事（メーカー）
- ・米沢第2ロマンスリフト・・・索受分解整備
- ・米沢第5ロマンスリフトA線・・・握索機分解整備
- ・米沢第5ロマンスリフトA線・・・油圧ユニットオイル交換
- ・米沢第5ロマンスリフトB線・・・索受分解整備交換
- ・全リフト（5基）・・・振動検査実施（メーカー）
・・・機械・電気設備点検整備実施

第1ロマンスリフトB線 第2ロマンスリフト支索切り詰め工事



5. 当社の安全管理体制

社長をトップとする安全管理組織を構築し、各責任者の責務を明確にし従業員一同安全確保に取り組んでいます。



社長 (安全統括管理者)	索道事業の輸送の安全確保に関する業務を統括し、最終的な責任を負う。
索道係長 (索道技術管理者)	安全統括管理者の指揮の下、索道運行の管理、索道施設の保守管理、その他技術上の事項に関する業務を統括する。
索道主任 (索道技術管理員)	索道技術管理者の指揮の下、索道技術管理者の行う業務を補助する。

6. 利用者の皆様の連携とお願い

- (1) 当社では、お客様からお寄せいただきましたご意見を、より安全で信頼される索道事業を推進するために役立てます。
- (2) リフト乗車時の注意事項
 - ① 乗り降りに不慣れなお客様は、係員にお申し出ください。
 - ② 空き缶・タバコの吸い殻・その他の物品を、乗っているリフトから投げ捨てないで下さい。
 - ③ 搬器から飛び降りたり、搬器を揺らさないで下さい。
 - ④ 衣類・携帯品のひも・髪の毛等が施設に巻き付かないように注意して下さい。
 - ⑤ 係員に乗車券の提示をお願いします。
 - ⑥ 改札後は係員の指示に従って下さい。

7. ご連絡先

安全報告書へのご感想、当社の安全への取り組みに対するご意見をお寄せ下さい。

〒992-1121

山形県米沢市万世町刈安字栢平道下24266番地1号

米沢観光株式会社 米沢スキー場

Tel 0238-28-2511

Fax 0238-28-2626 (夏期)

0238-28-2514 (冬季)

E-mail : info@yonezawa-ski.co.jp

